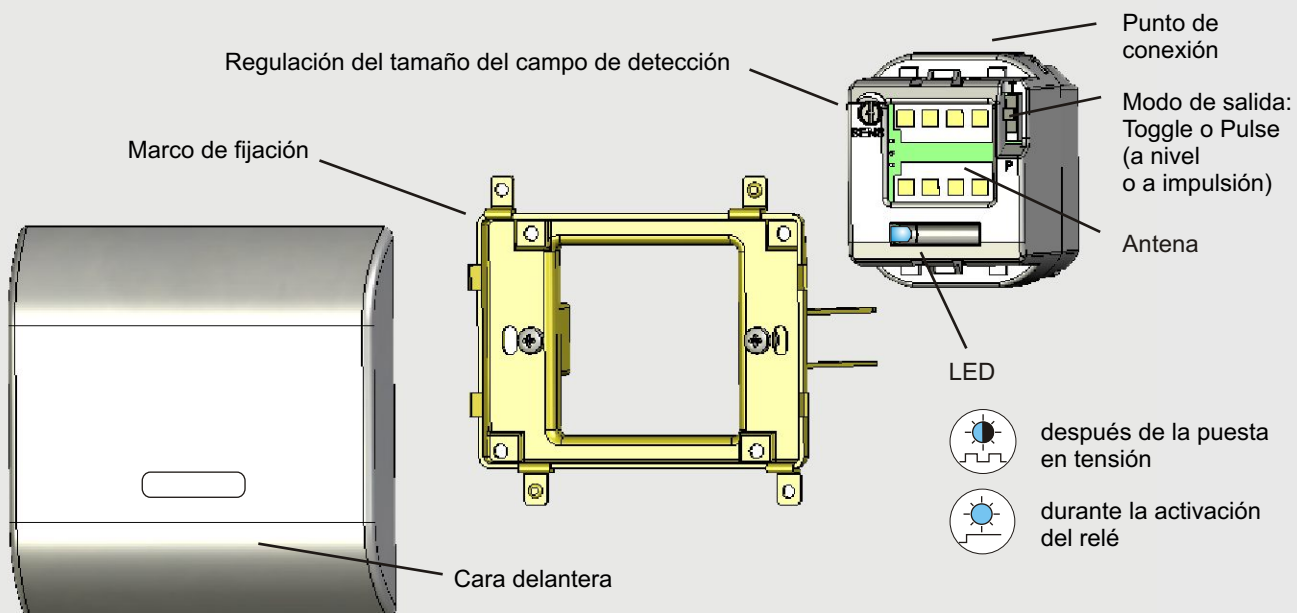
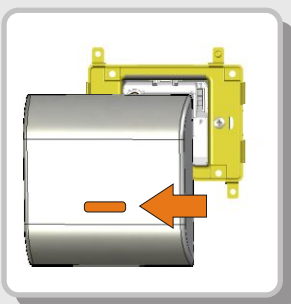


INTERRUPTOR RADAR SIN CONTACTO

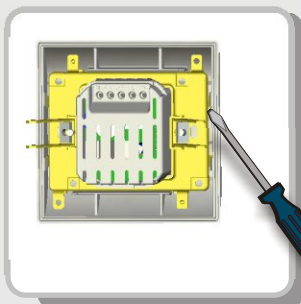
DESCRIPCIÓN



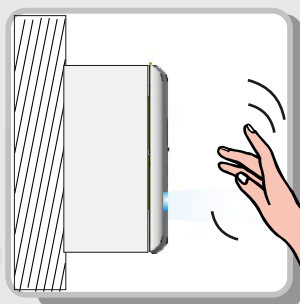
CONSEJOS DE INSTALACIÓN



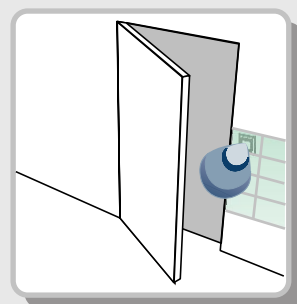
Haciendo clic en la cara delantera, verifique bien que la zona para la led se encuentra en la parte de abajo.



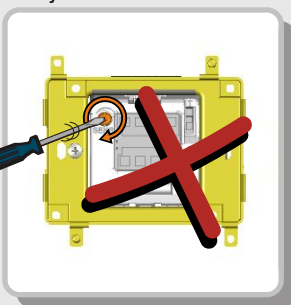
Utilice le destornillador para retirar la cara delantera.



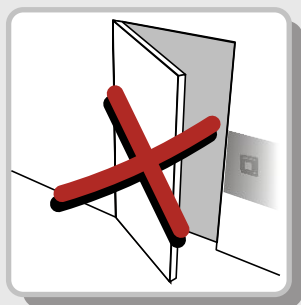
El detector puede ser instalado en la superficie utilizando la caja de protección específica.



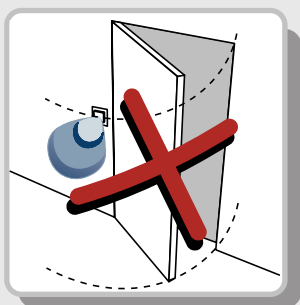
El detector puede ser colocado detrás de los azulejos, de madera, yeso, plástico o vidrio.



No fuerce el tornillo durante el ajuste del tamaño del campo de detección.



No coloque el detector detrás de las placas metálicas.

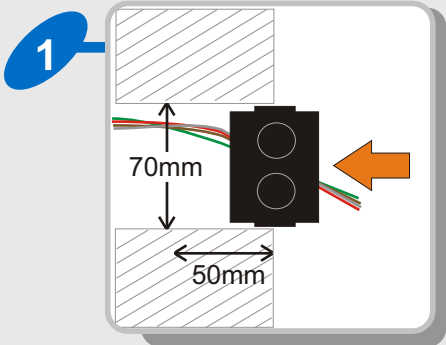


No coloque el detector en el campo de abertura de la puerta.

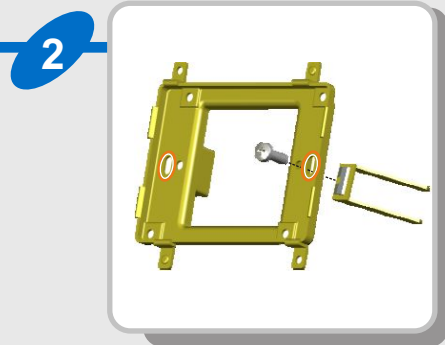


Evite dejar objetos en movimiento delante del detector.

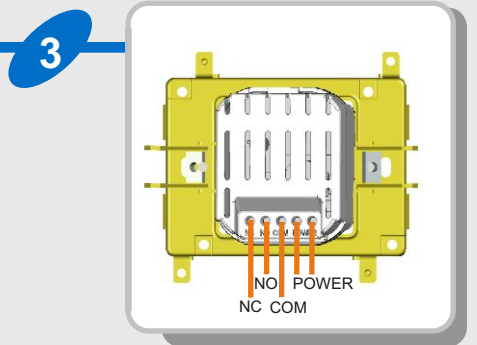
INSTALACIÓN



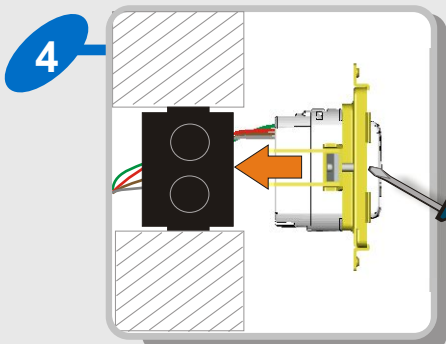
Haga un orificio y ponga la caja de empotrado en la abertura. Tire los cables a través de la caja.



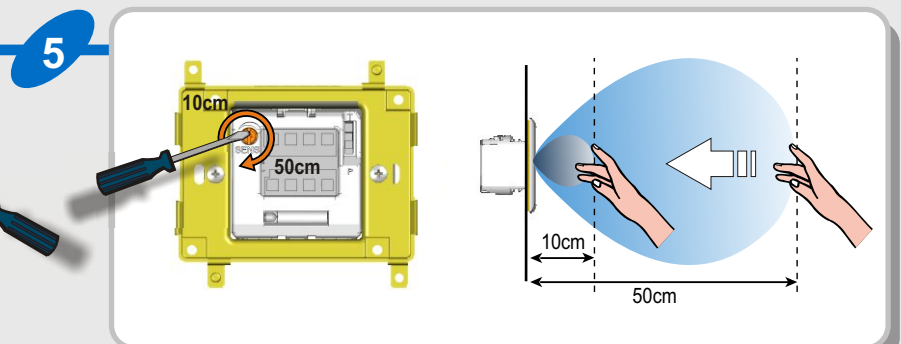
Si Ud no utiliza los brazos de fijación, desatornillelos y utilice los tornillos vendidos con la caja de orificios ovales.



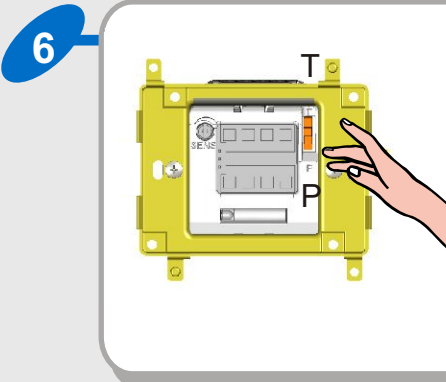
Conecte los cables al conector. Después de la conexión la LED se pone en intermitente.



Introduzca la caja de protección en la caja de empotrado y ajuste los tornillos para fijar bien le detector.

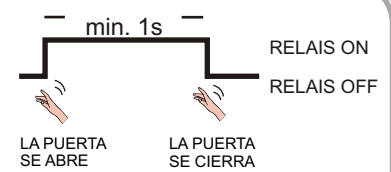


Regule el tamaño del lóbulo de detección según su aplicación. El tamaño del lóbulo de detección está influenciado por la trayectoria, la talla y la materia del objeto que deberá detectar.



MODO TOGGLE A NIVEL (BI-ESTABLE):

recomendado para aplicaciones de tipo interruptor. En el modo bi-estable, una detección activa el relé y una segunda detección lo desactiva. En las aplicaciones de las puertas, la puerta se queda abierta después de la primera activación.

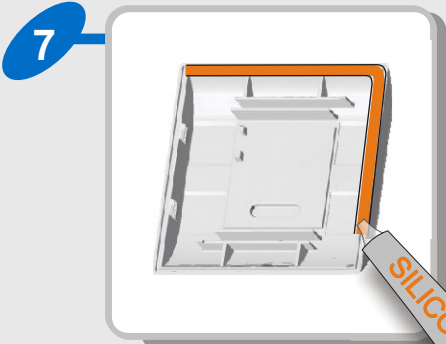


MODO PULSE (A IMPULSIÓN):

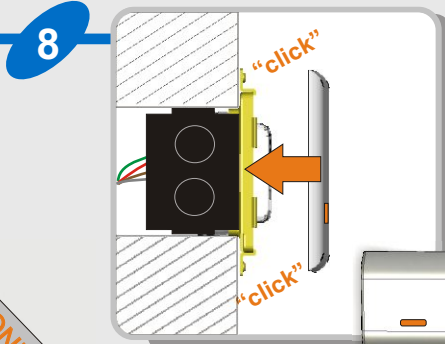
recomendado para aplicaciones de tipo puerta automática. En el modo impulsión una detección activa del relé para un corto período (según la duración del movimiento frente al detector).



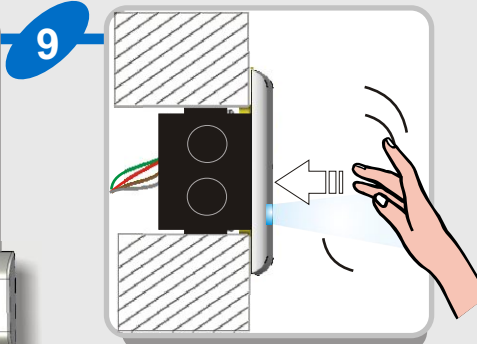
Asegúrese que el modo de salida esté en modo PULSE (P) para las aplicaciones de las puertas automáticas.



Para aumentar la resistencia a las infiltraciones del agua, coloque una junta de silicona en la cara delantera.










Introduzca y haga clic en la cara delantera en la grampa de fijación. Verifique que la zona para la led se encuentra en la parte de abajo si no la cara puede ser dañada.



Verifique que la señal LED esté visible y pruebe el buen funcionamiento del detector.

FUNCIONAMIENTOS INCORRECTOS

SÍNTOMAS

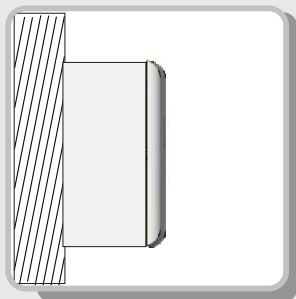
SÍNTOMAS	LED	CAUSA POSIBLE	CORRECCIÓN
La puerta no se abre.	 APAGADA	Alimentación insuficiente o sin.	Verificar la alimentación. <i>Si la led se enciende es ok.</i>
	 APAGADA	El campo de detección es muy pequeño.	Regule el tamaño del lóbulos de detección. Retire cualquier placa de metal que esté delante del detector.
	 ENCENDIDA	Mala conexión.	Verifique el cableado y la conexión relé.
La puerta se queda abierta.	 ENCENDIDA	El entorno perturba en buen funcionamiento del detector.	Retirar los objetos móviles cercanos al detector.
	 APAGADA	Mala conexión.	Verifique el cableado y la conexión relé.
La puerta se queda abierta después de una detección/activación.	 ENCENDIDA	Malo modo de salida	Cambie el modo de salida en Pulse.
	 APAGADA	Mala conexión.	Verifique el cableado y la conexión relé.

ESPECIFICACIONES TÉCNICAS

Tecnología:	radar
Frecuencia de emisión:	24.150 GHz
Densidad de potencia emitida:	<< 5mW/cm ²
Tamaño del lóbulos de detección (mano):	+/- 10 à 50 cm si el movimiento a 90 hacia el detector (regulable)*
Modo de detección:	movimiento (bidireccional)
Velocidad del objeto para crear una detección:	min. 5Hz o +/- 3cm/s, max. 200Hz o +/- 1.2m/s
Alimentación:	12 - 24V AC +/- 10% 12 - 24V DC +30% / - 10%
Principales frecuencias:	50 - 60 Hz
Consumo:	< 1.2W
Salida:	relé inversor (contactos libres de potencial)
Voltage máximo:	48V AC - 60V DC
Corriente máxima:	1A (resistiva)
Potencia max. conmutable:	30W (DC) / 48VA (AC)
Tiempo de mantén de salida:	0.5s (modo PULSE)
Gama de temperatura:	-20°C - +55°C
Grado de protección:	IP 30 con cable conectado IP 40 empotrado sin caja delantera IP 52 empotrado con caja delantera y junta de silicona empotrado en la caja de montaje en superficie
Normas de conformidad:	R&TTE: 1999/5/EC, EMC: 2004/108/EEC
Material:	ABS / PC
Color:	blanco
Cable recomendado:	cable multi - ramas hasta 16 AWG - 1,5mm ²

Las especificaciones pueden ser modificadas sin previa notificación.
Una regulación del campo de detección por debajo de 10 cm es posible, pero la capacidad de detección del detector no puede garantizarse.

ACCESORIOS Y OPCIONES



Caja de montaje en superficie



Litografía del logo en grabado laser



Litografía del logo de su empresa en grabado laser

LED SEÑAL



La LED parpadea



La LED se enciende



La LED está apagada



EU Declaración de conformidad

Por medio de la presente BEA declara que el producto MAGIC SWITCH cumple con los requisitos esenciales y cualesquiera otras disposiciones aplicables o exigibles de las directivas 1999/5 EC y 2004/108/EEC.

La declaración de conformidad completa está disponible en nuestro sitio internet: www.bea.be

La versión color de éste manual de utilización y cualquier otra documentación técnica está disponible en nuestro sitio internet (www.bea.be) o en el teléfono (+ 32 4 361 65 66) o en nuestro mail (info@bea.be).